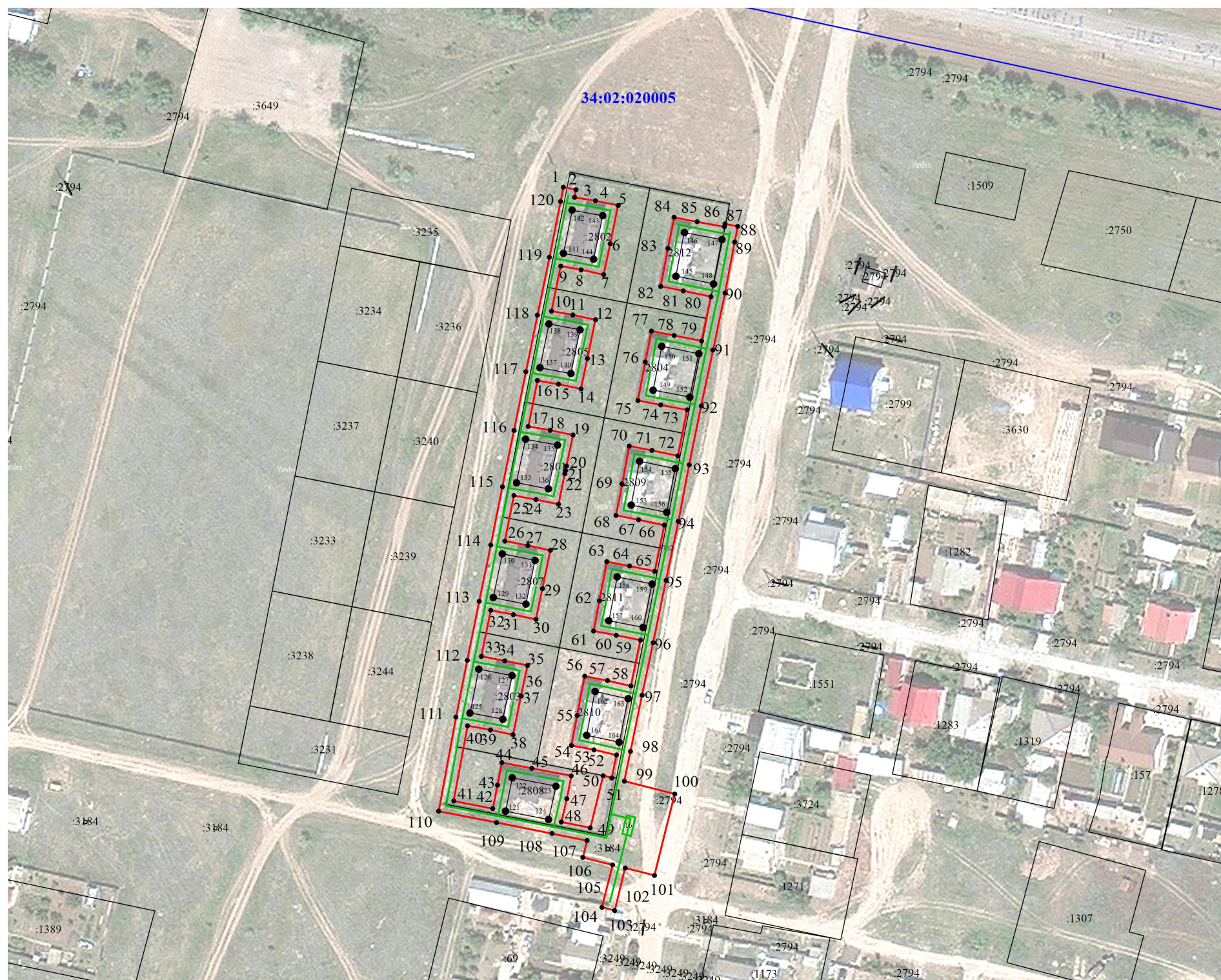


**Графическое описание местоположения границ публичного сервитута  
Наружные сети газопровода низкого давления**

Кадастровый номер объекта газораспределительной инфраструктуры, для эксплуатации которого необходимо установление публичного сервитута	34:02:020005:3580
Местоположение публичного сервитута:	Волгоградская область, Быковский р-н, р.п Быково, Спортивный переулок, ул. Спортивная
Система координат	МСК-34 зона 2
Площадь публичного сервитута	4 173 кв.м
Метод определения координат	картометрический
Средняя квадратическая погрешность положения характерных точек (Mt) в метрах	0,6

Обозначение хар	X, м	Y, м	Обозначение хар	X, м	Y, м	Обозначение хар	X, м	Y, м
1	600 029,40	2 253 326,86	64	599 913,02	2 253 347,23	121	599 837,68	2 253 309,09
2	600 028,64	2 253 330,78	65	599 911,38	2 253 354,97			
3	600 026,32	2 253 330,33	66	599 925,59	2 253 357,88	125	599 867,83	2 253 298,16
4	600 025,28	2 253 336,74	67	599 927,23	2 253 350,01	126	599 881,31	2 253 300,88
5	600 023,81	2 253 343,73	68	599 928,55	2 253 343,05	127	599 879,33	2 253 311,11
6	600 012,05	2 253 341,27	69	599 938,20	2 253 344,90	128	599 865,91	2 253 308,31
7	600 002,56	2 253 339,28	70	599 949,88	2 253 347,13	125	599 867,83	2 253 298,16
8	600 004,01	2 253 332,35	71	599 948,54	2 253 354,13			
9	600 005,17	2 253 326,09	72	599 946,86	2 253 362,06	129	599 903,33	2 253 305,34
10	599 991,34	2 253 323,23	73	599 960,99	2 253 364,94	130	599 916,74	2 253 308,08
11	599 990,15	2 253 329,78	74	599 962,51	2 253 356,79	131	599 914,74	2 253 318,18
12	599 988,70	2 253 336,76	75	599 963,87	2 253 349,80	132	599 901,32	2 253 315,37
13	599 976,80	2 253 334,27	76	599 975,72	2 253 352,04	129	599 903,33	2 253 305,34
14	599 967,44	2 253 332,31	77	599 985,22	2 253 353,97			
15	599 968,90	2 253 325,39	78	599 983,84	2 253 360,94	133	599 938,59	2 253 312,48
16	599 970,04	2 253 318,90	79	599 982,17	2 253 369,35	134	599 951,99	2 253 315,26
17	599 955,91	2 253 316,06	80	599 995,76	2 253 372,25	135	599 950,16	2 253 325,09
18	599 954,71	2 253 322,85	81	599 997,55	2 253 363,72	136	599 936,74	2 253 322,28
19	599 953,26	2 253 329,83	82	599 998,92	2 253 356,81	133	599 938,59	2 253 312,48
20	599 943,74	2 253 327,84	83	600 010,65	2 253 359,02			
21	599 942,33	2 253 327,55	84	600 020,22	2 253 360,91	137	599 973,96	2 253 319,70
22	599 941,35	2 253 327,34	85	600 018,82	2 253 368,00	138	599 987,42	2 253 322,43
23	599 932,00	2 253 325,38	86	600 017,24	2 253 376,38	139	599 985,60	2 253 332,02
24	599 933,45	2 253 318,46	87	600 018,14	2 253 376,55	140	599 972,18	2 253 329,21
25	599 934,67	2 253 311,69	88	600 017,39	2 253 380,48	137	599 973,96	2 253 319,70
26	599 920,66	2 253 308,88	89	600 012,56	2 253 379,56			
27	599 919,30	2 253 315,96	90	599 996,91	2 253 376,59	141	600 009,09	2 253 326,89
28	599 917,84	2 253 322,90	91	599 979,42	2 253 372,85	142	600 022,40	2 253 329,56
29	599 906,06	2 253 320,45	92	599 962,19	2 253 369,26	143	600 020,71	2 253 338,99
30	599 896,60	2 253 318,47	93	599 944,09	2 253 365,58	144	600 007,30	2 253 336,18
31	599 898,04	2 253 311,52	94	599 926,74	2 253 362,20	141	600 009,09	2 253 326,89
32	599 899,41	2 253 304,55	95	599 908,60	2 253 358,48			
33	599 885,23	2 253 301,67	96	599 889,41	2 253 354,49	145	600 002,08	2 253 361,47
34	599 883,88	2 253 308,88	97	599 873,32	2 253 351,11	146	600 015,52	2 253 364,07
35	599 882,43	2 253 315,85	98	599 856,02	2 253 347,50	147	600 013,31	2 253 375,63
36	599 873,07	2 253 313,89	99	599 846,89	2 253 345,63	148	599 999,69	2 253 373,05
37	599 873,07	2 253 313,90	100	599 842,94	2 253 361,13	145	600 002,08	2 253 361,47
38	599 861,17	2 253 311,39	101	599 817,92	2 253 354,89			
39	599 862,63	2 253 304,48	102	599 820,18	2 253 345,91	149	599 967,03	2 253 354,47
40	599 863,91	2 253 297,41	103	599 807,14	2 253 342,61	150	599 980,52	2 253 357,11
41	599 840,82	2 253 293,19	104	599 808,12	2 253 338,73	151	599 978,26	2 253 368,52
42	599 838,45	2 253 305,16	105	599 821,15	2 253 342,02	152	599 964,91	2 253 365,74
43	599 845,66	2 253 306,64	106	599 823,45	2 253 332,86	149	599 967,03	2 253 354,47
44	599 852,61	2 253 307,97	107	599 828,65	2 253 334,16			
45	599 850,84	2 253 317,18	108	599 830,82	2 253 323,41	153	599 931,73	2 253 347,73
46	599 848,51	2 253 329,29	109	599 834,14	2 253 306,32	154	599 945,20	2 253 350,31
47	599 841,49	2 253 327,95	110	599 837,66	2 253 288,55	155	599 942,93	2 253 361,28
48	599 834,33	2 253 326,25	111	599 866,59	2 253 293,83	156	599 929,51	2 253 358,66
49	599 832,54	2 253 335,13	112	599 884,02	2 253 297,35	153	599 931,73	2 253 347,73
50	599 848,55	2 253 339,12	113	599 902,16	2 253 301,02			
51	599 847,88	2 253 341,76	114	599 919,48	2 253 304,56	157	599 896,21	2 253 340,84
52	599 854,93	2 253 343,20	115	599 937,36	2 253 308,15	158	599 909,67	2 253 343,43
53	599 856,50	2 253 336,30	116	599 954,68	2 253 311,73	159	599 907,46	2 253 354,16
54	599 857,83	2 253 329,36	117	599 972,72	2 253 315,36	160	599 894,12	2 253 351,39
55	599 867,06	2 253 331,13	118	599 990,12	2 253 318,90	157	599 896,21	2 253 340,84
56	599 879,15	2 253 333,45	119	600 007,89	2 253 322,57			
57	599 877,81	2 253 340,45	120	600 025,04	2 253 326,01	161	599 861,01	2 253 334,04
58	599 876,16	2 253 347,62	1	600 029,40	2 253 326,86	162	599 874,47	2 253 336,63
59	599 890,20	2 253 350,57				163	599 872,24	2 253 346,80
60	599 891,71	2 253 343,13	121	599 837,68	2 253 309,09	164	599 858,84	2 253 344,01
61	599 893,03	2 253 336,16	122	599 847,93	2 253 311,15	161	599 861,01	2 253 334,04
62	599 902,37	2 253 337,95	123	599 845,33	2 253 324,61			
63	599 914,35	2 253 340,25	124	599 835,11	2 253 322,33			

# Схема расположения границ публичного сервитута Наружные сети газопровода низкого давления



Масштаб 1:1 500

## Условные обозначения:

- - Граница публичного сервитута
- - Граница земельного участка, по сведениям ЕГРН
- - Граница кадастрового квартала
- - Граница муниципальных образований
- - Характерная точка границы публичного сервитута
- 1 - Обозначение характерной точки границы публичного сервитута
- :2 - Кадастровый номер земельного участка, по сведениям ЕГРН

**34:02:020005** - Номер кадастрового квартала